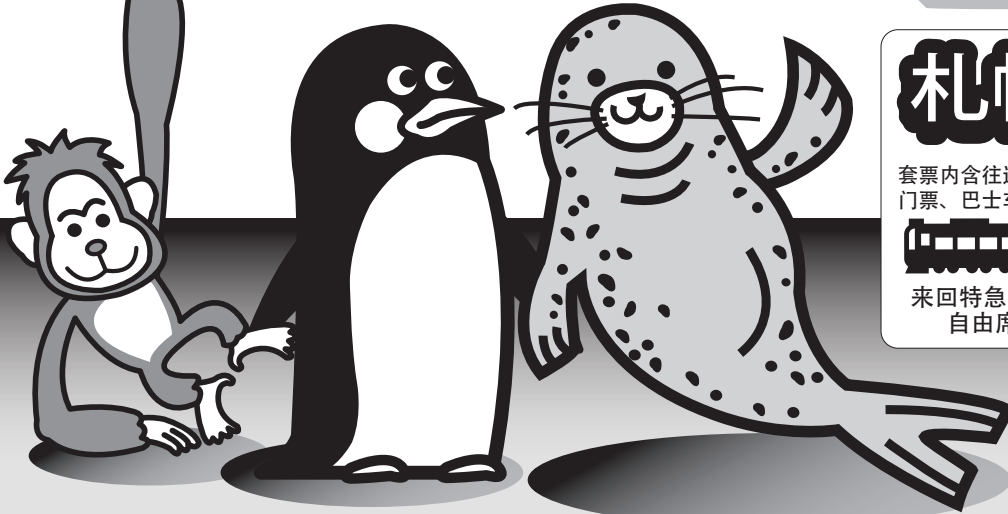


# 旭山動物園套票



## 札幌 大人(16岁以上) 出发抵达 6,130 日元

套票内含往返「旭山动物园」的特急列车自由席来回票、旭山动物园门票、巴士车票。

来回特急列车自由席 + 巴士来回票(旭川站-旭山动物园) + TICKET 旭山动物园门票

加 520 日元 (单程) 即可搭乘特急列车指定席。

※儿童票请参阅下方↓

推荐中学生及以下儿童(可免费入园)及持有动物园年间护照门票的旅客利用。

Asahiya Doubutsuen Akusesu Kippu 旭山動物園アクセスきっぷ

### 旭山动物园交通套票 (不含门票)

来回特急列车自由席 + 巴士来回票(旭川站-旭山动物园)

札幌 出发抵达 儿童(6-11岁) 2,700 日元 大人(12岁以上) 5,410 日元



## 「旭山动物园套票」、「旭山动物园交通套票(不含门票)」注意事项

- 销售期间: 至2018年4月8日为止
- 使用期间: 2017年4月29日至2018年4月11日为止
- 有效期间/4天
- ※以下日期恕无法使用: 2017年11月4-10日, 12月30日-2018年1月1日, 4月9-11日
- 购买套票时请注意动物园休园日期(2017年11月4日~10日、12月30日~2018年1月1日)。○套票有效期间与旭山动物园的休园日重叠时无法入园, 敬请注意。
- 可搭乘札幌~旭川间的往返特急列车普通车厢自由席。○旭川站~旭山动物园间, 往返各可搭乘一次旭川电气轨道巴士。○中途下车, 车票将作废, 无法继续使用。

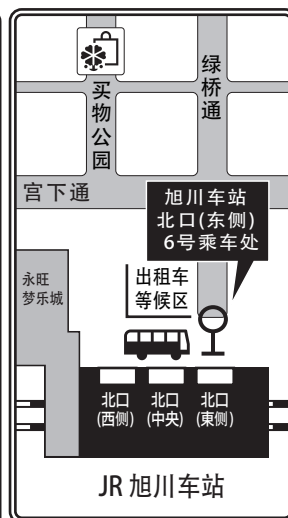
## 札幌~旭川~旭山动物园 交通指南

※以下为部分时刻表。也有其他列车及巴士, 行驶时间依状况等有所变更。

去程			回程				
推荐列车时刻表	札幌	旭川	旭川电气轨道巴士	旭川车站-旭山动物园	推荐列车时刻表	旭川	札幌
列车名称	札幌开	旭川到	(2017年4月29日~11月3日)		列车名称	旭川开	札幌到
特急Lilac 1号	6:35	8:00	No. 旭川站前	旭川站前	特急Kamui 20号	11:00	12:25
特急鄂霍次克1号	6:56	8:32	④7 8:10	④7 8:53	特急Lilac 22号	12:00	13:25
特急宗谷号	7:30	8:58	④1 8:40	④1 9:26	特急Lilac 24号	13:00	14:25
特急Lilac 3号	7:49	9:14	④7 9:10	④7 9:51	特急Lilac 26号	14:00	15:25
特急Lilac 5号	8:30	9:55	④2 9:25	④2 10:00 ※1	特急Kamui 28号	14:30	15:55
特急Kamui 7号	9:00	10:25	④1 9:40	④1 10:23	特急Kamui 30号	15:00	16:25
特急Kamui 9号	9:30	10:55	④7 10:10	④7 10:51	特急Kamui 32号	16:00	17:25
特急Lilac 11号	10:00	11:25	④2 10:25	④2 11:00 ※1	特急Lilac 34号	16:30	17:55
特急Lilac 13号	11:00	12:25	④1 10:40	④1 11:23	特急Lilac 36号	17:00	18:25
特急Lilac 15号	12:00	13:25	④7 11:10	④7 11:51	特急Lilac 38号	17:30	18:55
特急Kamui 17号	13:00	14:25	④1 11:40	④1 12:23	特急Lilac 40号	18:00	19:25
			④7 12:10	④7 12:51	特急Kamui 42号	18:30	19:55
			④1 12:40	④1 13:23			
			④7 13:10	④7 13:51			
			④1 13:40	④1 14:23			
			④7 14:10	④7 14:51			
			④1 14:40	④1 15:23			
			④7 15:10	④7 15:51			

※1 行驶日: 4月29日-5月7日、7月1日-9月24日  
※夜间动物园营业期间(8月9日-15日), 巴士配合开园时间延长行驶。

※特急旭山动物园号: 2017年4月-6月不行驶。



### 旭山动物园 开园情报

2017年4月29日~2017年10月15日  
9:30~17:15 (入园时间截至16:00)

2017年10月16日~2017年11月3日  
9:30~16:30 (入园时间截至16:00)

《夜间动物园》  
2017年8月9日~15日  
9:30~21:00 (入园时间截至20:00)

○休园日○  
2017年11月4日~10日、  
12月30日~2018年1月1日



JR外籍旅客服务处

供各种铁路周游券兑换和售票等服务。

●JR札幌站 8:30-19:00

●JR新千岁机场站 8:30-19:00