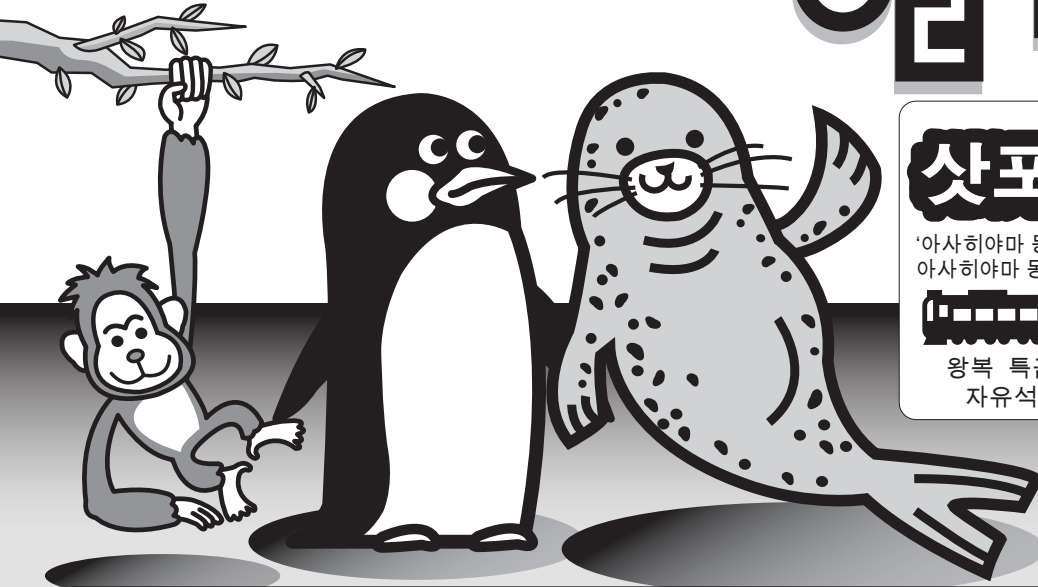


# 아사히야마동물원 티켓



**삿포로** (12세 이상) **6,130**엔  
출발 왕복

'아사히야마 동물원'까지의 왕복 특급열차의 보통차 자유석에 아사히야마 동물원의 입장권, 버스권을 세트로 한 경제적인 할인티켓.

**TICKET**

왕복 특급 자유석 + 왕복 버스 요금 (아사히카와역~아사히야마동물원) + 아사히야마동물원 입장권

**+ 520**엔 (편도) 추가로 특급 지정석 OK!

※어린이 요금은 이곳에 있습니다 ↓

**중학생 이하(동물원 입장료 무료) 및 동물원 패스포트 티켓을 소지하신 분!**

Asahiya Doubutsuen Akusesu Kippu 旭山動物園アクセスきっぷ

아사히야마 동물원 액세스 티켓

왕복 특급 자유석 + 왕복 버스 요금 (아사히카와역~아사히야마동물원)

삿포로 출발 왕복 소인 (6~11세) **2,700**엔  
대인 (12세 이상) **5,410**엔



'아사히야마동물원 티켓' · '아사히야마동물원 액세스 티켓' 공통사항

● 판매 기간 / 2017년4월9일까지 ● 이용기간 / 2016년4월29일~2017년4월12일까지 ● 유효기간/4일간

※2016년11월4~10일, 12월30일~2017년1월1일, 4월10~12일 이용개시분 불포함.

○아사히야마동물원 티켓의 유효기간이 휴원일에 포함되는 경우가 있으니 주의하여 주시기 바랍니다.(2016년11월4~10일, 12월30일~2017년1월1일). ○티켓의 유효기간이 아사히야마 동물원의 휴원일과 겹쳐지는 경우는 입장하실 수 없습니다.○삿포로~아사히카와 구간은 왕복 특급열차의 보통차 자유석을 이용하실 수 있습니다. ○아사히카와역~아사히야마동물원 구간은 아사히카와 전기궤도버스를 왕복으로 이용하실 수 있습니다. ○도중역에서 하차하시는 경우는 전도무효입니다.

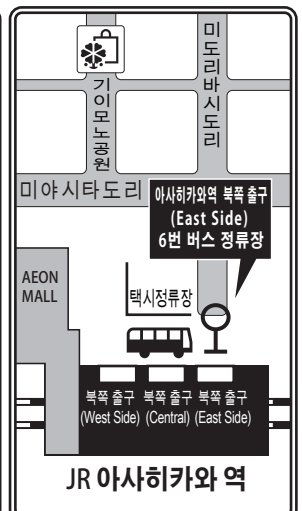
## 삿포로~아사히카와~아사히야마동물원구간 교통가이드

※아래의 시간표는 운행시간의 일부의 예입니다. 그것 이외의 열차, 버스로 운행하고 있습니다. 운행시간이 변경될 경우가 있으니 사전에 확인해 주시기 바랍니다.

상 행		하 행			
추천 열차시간표	삿포로 ▶ 아사히카와	아사히카와와 전기궤도 버스	아사히카와역 ↔ 아사히야마동물원	추천 열차시간표	아사히카와 ▶ 삿포로
열차명	삿포로 발	아사히카와와 전기궤도 버스 (2016년11월11일 ~ 2017년4월9일)	아사히야마동물원	열차명	아사히카와 발
특급Lilac 1호	6:35	No. 아사히카와역 동물원	41 11:30 12:13	특급Kamui 20호	11:00 12:25
특급Lilac 3호	7:49	41 8:40 9:26 ※1	41 11:30 12:13	특급Lilac 22호	12:00 13:25
특급Lilac 5호	8:30	41 9:40 10:23	47 12:00 12:41	특급Lilac 24호	13:00 14:25
특급Kamui 7호	9:00	47 10:10 10:51	41 12:30 13:13	특급Lilac 26호	14:00 15:25
특급Kamui 9호	9:30	41 10:40 11:23	47 13:00 13:41	특급Kamui 28호	14:30 15:55
특급Lilac 11호	10:00	47 11:10 11:51	41 13:30 14:13	특급Kamui 30호	15:00 16:25
특급Lilac 13호	11:00	41 11:40 12:23	47 14:00 14:41	특급Kamui 32호	16:00 17:25
특급Lilac 15호	12:00	47 12:10 12:51	41 14:30 15:13	특급Lilac 34호	16:30 17:55
특급Kamui 17호	13:00	41 12:40 13:23	47 15:00 15:41	특급Lilac 36호	17:00 18:25
		47 13:10 13:51	41 15:30 16:13	특급Lilac 38호	17:30 18:55
		41 13:40 14:23	47 16:00 16:43	특급Lilac 40호	18:00 19:25
		47 14:10 14:51		특급Kamui 42호	18:30 19:55

※1 이 버스는 동물원 오픈 한 시간 전에 도착합니다. 동물원 입장은 10:30부터입니다. 이용에 착오 없으시기 바랍니다.  
※'밤의 동물원' 기간중(2월7일~12일)에는 폐장시간 연장에 맞추어 운행합니다.

※ 특급 아사히야마동물원호: 2017년3월~4월간은 운행하지 않습니다.



**아사히야마동물원 영업정보**

《동절기》  
2016년11월11일~2017년4월9일  
10:30 ~ 15:30 (입장은 15:00까지)

《밤의 동물원》  
2017년2월7일~12일  
10:30 ~ 20:30 (입장은 20:00까지)

○ 휴원일 ○  
2016년11월4일~10일,  
12월30일~2017년1월1일

JR정보 외국어 안내데스크

각종 레일패스 교환 및 JR티켓 판매를 실시하고 있습니다. ●JR삿포로 역 8:30-19:00 ●JR신치토세공항 역 8:30-19:00