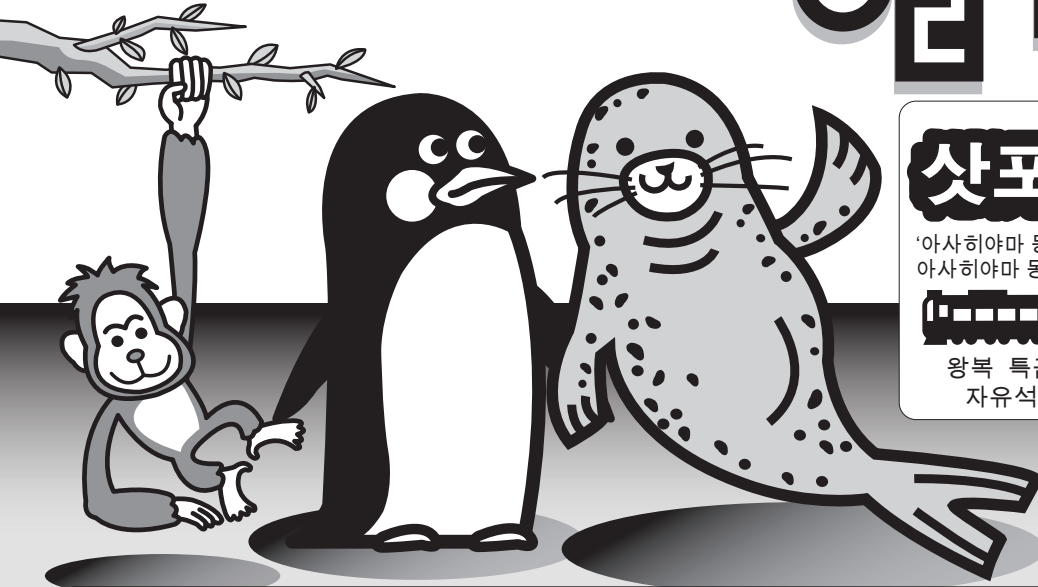


아사히야마동물원 티켓



삿포로 (16세 이상) 6,130엔

'아사히야마 동물원'까지의 왕복 특급열차의 보통차 자유석에 아사히야마 동물원의 입장권, 버스권을 세트로 한 경제적인 할인티켓.

왕복 특급 자유석 + 왕복 버스 요금 (아사히카와역~아사히야마동물원) + TICKET

아사히야마동물원 입장권

+ 520엔 (편도) 추가로 특급 지정석 OK!

※어린이 요금은 이곳에 있습니다 ↓

중학생 이하(동물원 입장료 무료) 및 동물원 패스포트 티켓을 소지하신 분!

Asahiya Doubutsuen Akusesu Kippu 旭山動物園アクセスきっぷ

아사히야마 동물원 액세스 티켓

왕복 특급 자유석 + 왕복 버스 요금 (아사히카와역~아사히야마동물원)

삿포로 출발 왕복

소인 (6~11세) **2,700엔**

대인 (12세 이상) **5,410엔**



'아사히야마동물원 티켓' · '아사히야마동물원 액세스 티켓' 공통사항

● 판매 기간 / 2018년 4월 8일까지 ● 이용 기간 / 2017년 4월 29일 ~ 2018년 4월 11일까지 ● 유효 기간 / 4일간

※ 2017년 11월 4~10일, 12월 30일 - 2018년 1월 1일, 4월 9~11일 이용 개시분 불포함.

○ 아사히야마 동물원 티켓의 유효기간이 휴원일에 포함되는 경우가 있으니 주의하여 주시기 바랍니다. (2017년 11월 4~10일, 12월 30일 ~ 2018년 1월 1일). ○ 티켓의 유효기간이 아사히야마 동물원의 휴원일과 겹쳐지는 경우는 입장하실 수 없습니다. ○ 삿포로 ~ 아사히카와 구간은 왕복 특급열차의 보통차 자유석을 이용하실 수 있습니다. ○ 아사히카와역 ~ 아사히야마 동물원 구간은 아사히카와 전기궤도 버스를 왕복으로 이용하실 수 있습니다. ○ 도중역에서 하차하시는 경우는 전도무효입니다.

삿포로~아사히카와~아사히야마동물원 구간 교통가이드

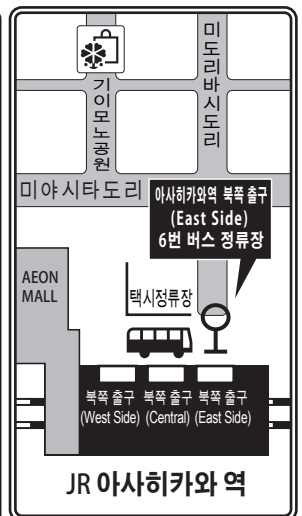
※ 아래의 시간표는 운행시간의 일부의 예입니다. 그것 이외의 열차, 버스로 운행하고 있습니다. 운행시간이 변경될 경우가 있으니 사전에 확인해 주시기 바랍니다.

상행		하행	
추천 열차시간표	삿포로 ▶ 아사히카와	추천 열차시간표	아사히카와 ▶ 삿포로
열차명	삿포로 발	아사히카와 발	아사히카와 발
특급Ltd.Exp. 1호	6:35	8:00	11:00
특급Okhotsk 1호	6:56	8:32	11:30
특급Soya	7:30	8:58	12:00
특급Lilac 3호	7:49	9:14	12:30
특급Lilac 5호	8:30	9:55	13:00
특급Kamui 7호	9:00	10:25	13:30
특급Kamui 9호	9:30	10:55	14:00
특급Lilac 11호	10:00	11:25	14:30
특급Lilac 13호	11:00	12:25	15:00
특급Lilac 15호	12:00	13:25	15:30
특급Kamui 17호	13:00	14:25	16:00

※1 운행 날짜: 4월 29일 ~ 5월 7일, 7월 1일 ~ 9월 24일

※밤의 동물원 기간중 (8월 9일 ~ 15일)에는 폐장시간 연장에 맞추어 운행합니다.

※ 특급 아사히야마동물원호: 2017년 4월 ~ 6월간은 운행하지 않습니다.



아사히야마 동물원 영업정보

2017년 4월 29일 ~ 2017년 10월 15일
9:30 ~ 17:15 (입장은 16:00까지)

2017년 10월 16일 ~ 2017년 11월 3일
9:30 ~ 16:30 (입장은 16:00까지)

《밤의 동물원》
2017년 8월 9일 ~ 15일
9:30 ~ 21:00 (입장은 20:00까지)

○ 휴원일 ○
2017년 11월 4일 ~ 10일,
12월 30일 ~ 2018년 1월 1일



JR 정보 외국인 안내 데스크

각종 레일패스 교환 및 JR 티켓 판매를 실시하고 있습니다. ● JR 삿포로 역 8:30-19:00 ● JR 신치토세 공항 역 8:30-19:00