



# 札幌—函馆区间

# 配合冬天观光旺季 加开特急列车班次行驶

冬天观光旺季



为了疏运观光季节的旅客，

札幌～函馆区间的「特急北斗」将加开班次行驶。

往年，加开的临时列车的空位皆比定期列车多，比较不拥挤。预定将在观光季节，搭乘列车在札幌～函馆之间旅行的旅客，建议您搭乘以下的临时列车。



## 1 特急北斗84号(札幌7:44开—登别9:06开—洞爷9:54开—函馆12:07到)

期间限定行驶:2018年12月22日、23日、29-31日

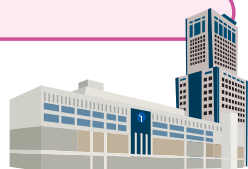
- ① 住宿札幌，隔天想在函馆享用午餐及观光！（提早退房）
- ② 住宿登别、洞爷，隔天想在函馆享用午餐及观光！（提早退房）



## 2 特急北斗88号(札幌9:53开—登别11:10开—洞爷11:52开—函馆14:01到)

期间限定行驶:2018年12月29-31日、2019年1月2-4日、2月1-11日

- ① 住宿在札幌车站周边，隔天预计前往登别、洞爷、函馆！
- ② 住宿登别、洞爷，隔天预计前往函馆！



## 3 特急北斗91号(函馆12:45开—洞爷14:51开—登别15:34开—札幌16:56到)

期间限定行驶:2018年12月22-24日、28-30日、2019年1月2-6日

住宿函馆，隔天想在函馆享用午餐后前往洞爷、登别、札幌等地！



## 4 特急北斗95号(函馆15:04开—洞爷17:22开—登别18:10开—札幌19:34到)

期间限定行驶:2019年1月2-4日

优閒的在函馆观光后，前往札幌等地！



## 5 特急北斗74号(札幌7:44开—登别9:06开—洞爷9:55到)

期间限定行驶:2019年2月4-11日

## 6 特急北斗85号(洞爷10:48开—登别11:33开—札幌13:05到)

期间限定行驶:2019年2月1-11日

## 每天行驶

### 特急Suzuran5号、6号

- ① 住宿登别，配合Check-in的时间抵达饭店，想要优閒的放鬆！
- ② 想避开前往函馆方向拥挤的班次，舒适的移动！

特急Suzuran 6号 札幌13:55开—登别15:09到

- ① 住宿登别后，隔天想在札幌享用午餐和尽情观光！
- ② 想避开从函馆出发的拥挤的特急列车，舒适的移动！

特急Suzuran 5号 登别9:37开—札幌11:01到



避开拥挤的列车，尽情的享受列车之旅吧～

※详细时刻表请参阅网页

<http://www2.jrhokkaido.co.jp/global/cn/train/index.html#ip1>

