

札幌—函馆区间

配合黄金周(5月3-7日)

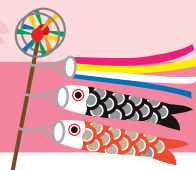
加开特急列车班次营运



为了疏运 2017 年 5 月 3 日～7 日黄金周的旅客，札幌～函馆区间的「特急北斗号」将加开班次行驶。

往年，加开的临时列车的空位皆比定期班次多，比较不拥挤。预定将在黄金周期间，搭乘列车在札幌～函馆之间旅行的旅客，建议您搭乘以下的临时列车。

【期间限定行驶：4月29日、30日、5月3-7日】



1 特急北斗88号(札幌9:53开—登别11:10开、洞爷11:52开、函馆14:00到)

推荐给以下的旅客！

- ① 住宿在札幌车站周边，隔天预计前往登别、洞爷、函馆！
- ② 住宿登别、洞爷，隔天预计前往函馆！



2 特急北斗84号(札幌7:44开—登别9:06开、洞爷9:51开、函馆12:07到)

推荐给以下的旅客！

- ① 住宿札幌，隔天想在函馆享用午餐及观光！（提早退房）
- ② 住宿登别、洞爷，隔天想在函馆享用午餐及观光！（提早退房）



3 特急北斗91号·特急北斗95号

推荐给以下的旅客！

- ① 住宿函馆，隔天想在函馆享用午餐后前往洞爷、登别、札幌等地！

特急北斗91号 函馆12:45开 洞爷14:51开、登别15:34开、札幌16:56到

- ② 比上记①的行程更优閒的在函馆观光后，前往札幌等地！

特急北斗95号 函馆15:05开 洞爷17:22开、登别18:05开、札幌19:34到



每天行驶

4 特急Suzuran5号、6号

推荐给以下的旅客！

- ① 住宿登别，配合Check-in的时间抵达饭店，想要优閒的放鬆！
- ② 想避开前往函馆拥挤的班次，舒适的移动！

特急Suzuran 6号 札幌13:55开—登别15:09到

- ① 住宿登别后，隔天想在札幌享用午餐和尽情观光！
- ② 想避开从函馆出发的拥挤的特急列车，舒适的移动！

特急Suzuran 5号 登别9:37开—札幌11:01到



避开拥挤的列车，安排达人级的旅行计画，尽情的享受列车之旅吧～

※详细时刻表请参阅网页。 <http://www2.jrhokkaido.co.jp/global/chinese/ttable/01.pdf>
<http://www2.jrhokkaido.co.jp/global/chinese/ttable/02.pdf>

