

✈️ 仅限搭乘乐桃航空的旅客购买

# Peach Northern 北海道Free Pass

搭乘乐桃航空新千岁航线旅客限定的优惠车票。最适合要前往道北区域和旭山动物园，且周游富良野、美瑛地区的旅客使用。4天内不限次数，可于自由乘车区间内任意搭乘特急、快速、普通列车的普通车厢自由席。

**售票期间** 2017年4月29日-9月30日

(不贩售预售票，搭乘乐桃航空当天为车票启用日。恕不售其他启用日之车票。)

**使用期间** 2017年4月29日-10月3日

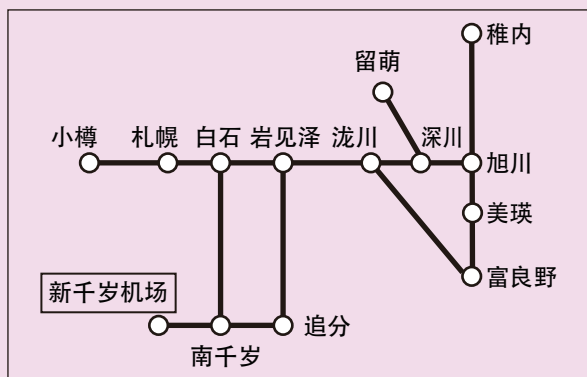
**售票地点** 新千岁机场站

于售票窗口出示当天抵达新千岁机场航班之乐桃航空登机证的旅客才可以购票。

**有效期间** 4日

**票 价** 大人 **12,500** 日元 6-11岁 **6,250** 日元

**自由乘车区间**



※购票时请出示当天搭乘乐桃航空的登机证。

※可搭乘自由乘车区间内的特急・快速・普通列车的普通车厢自由席。

※如欲乘坐普通车厢自由席以外的座位时，需另付特急指定席等费用。

※如抵达车站超出自由乘车区间，需另付该当区间的车资。

※车票一经使用无法退款。即使发生列车延迟・停驶的状况也无法退款。有效期间亦无法延长。



<http://www.flypeach.com/pc/cn>

## 优惠特典

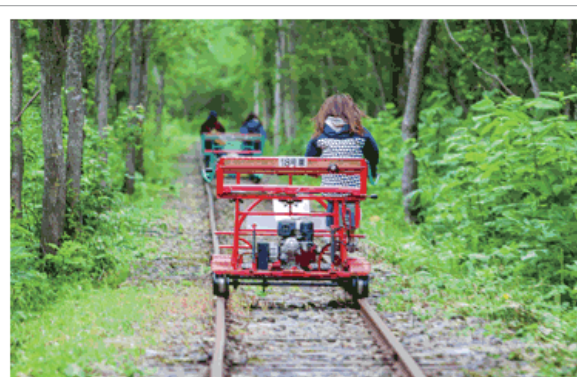
Heart Land 渡轮 稚内支店



搭乘旅客可获赠特製小礼品

<http://www.heartlandferry.jp/chinese/>

NPO法人台车王国美深



乘车费用 10% OFF

<http://www.bifuka-kankou.com/torokko.php>

享有优惠，请向店员出示兑换券

✈️ 仅限搭乘乐桃航空的旅客购买

# Peach Eastern 北海道Free Pass

搭乘乐桃航空新千岁航线旅客限定的优惠车票。最适合要前往道东区域和旭山动物园，且周游富良野、美瑛地区的旅客使用。5天内不限次数，可于自由乘车区间内任意搭乘特急、快速、普通列车的普通车厢自由席。

**售票期间** 2017年4月29日-9月30日

(不贩售预售票，搭乘乐桃航空当天为车票启用日。恕不售其他启用日之车票。)

**使用期间** 2017年4月29日-10月4日

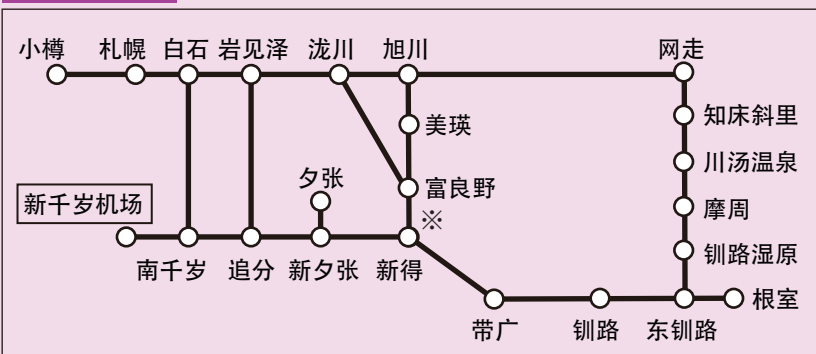
**售票地点** 新千岁机场站

于售票窗口出示当天抵达新千岁机场航班之乐桃航空登机证的旅客才可以购票。

**有效期间** 5日

**票价** 大人 **15,500** 日元 6-11岁 **7,750** 日元

**自由乘车区间**



※由于受 2016 年 8 月的台风影响，根室线「东鹿越」～「新得」区间目前暂时停驶，以致此区间的列车无法搭乘。

- ※购票时请出示当天搭乘乐桃航空的登机证。
- ※可搭乘自由乘车区间内的特急・快速・普通列车的普通车厢自由席。
- ※如欲乘坐普通车厢自由席以外的座位时，需另付特急指定席等费用。
- ※如抵达车站超出自由乘车区间，需另付该当区间的车资。
- ※车票一经使用无法退款。即使发生列车延迟・停驶的状况也无法退款。有效期间亦无法延长。



<http://www.flypeach.com/pc/cn>

## 优惠特典

博物馆 网走监狱

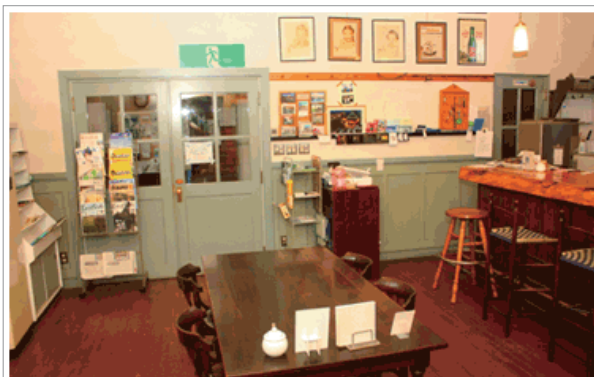


### 门票折价

- 大人：1,080 日元→970 日元
- 高中・大学生：750 日元→680 日元
- 小学・中学生：540 日元→480 日元

<http://www.kangoku.jp/>

Orchard grass 川汤温泉站内的咖啡厅



软冰淇淋 100 日元

享有优惠，请向店员出示兑换券