

홋카이도를 즐기는 매너

이제 티켓이 준비되었습니다. 열차를 타고 여행을 떠나볼까요 ~ .

열차에 승차하시는 여러분의 쾌적하고 즐거운 열차여행을 위하여 매너를 준수합니다.

열차내 판매를 하는 열차도 있습니다. 도시락 등을 구입하여 열차내에서 드실 수도 있습니다.

플랫폼에서는

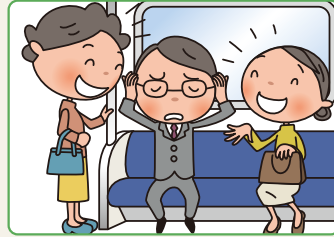


선로 주변은 위험하므로 백색선 안쪽에 두줄로 줄서 대기해 주시기 바랍니다.

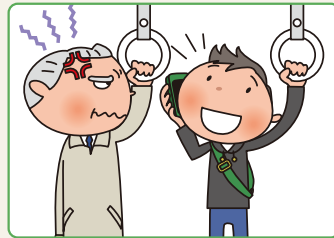


사진촬영은 안전에 주의하며 백색선 안쪽에서 해주시기 바랍니다.

열차내에는 조용히 휴식을 원하시는 손님도 있습니다.



이야기에 열중하여 목소리가 커지지 않도록 주의해 주시기 바랍니다.

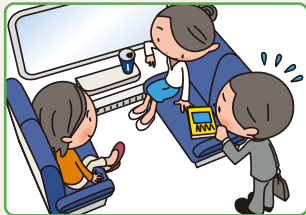


열차내에서는 휴대전화를 매너모드로 설정해 주시기 바랍니다. 또한, 보통 쾌속열차내에서의 통화는 자제해 주시기 바랍니다. 특급 급행열차에서 통화를 원하실 때에는 데크에서 이용해 주시기 바랍니다.

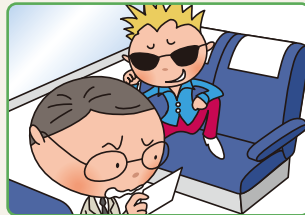
관광 시즌의 성수기에는 만석이 되는 경우도 있습니다. 한분이라도 더 많은 손님이 앉아서 가실 수 있도록 많은 협조 바랍니다.



짐은 그물 선반 또는 무릎위에 올려주시시오.



4인승차 좌석에는 4인이 이용해 주시기 바랍니다.



지정석권을 소지하신 손님은 지정석권에 기재된 좌석에 한해 이용해 주시기 바랍니다.



지정석 차량에는 입석이 없으므로, 자유석권이 만석일 경우라도 지정석 차량에 입석 승차하실 수 없습니다.

효율적인 승·하차를 위해서...



열차의 정차시간이 짧기 때문에 목적하신 역에 도착하기 전에는 미리 하차를 위한 준비를 해주시기 바랍니다. (정차역에 도착하기 전 차내방송으로 안내해 드립니다.)



지정석 승차구를 통과하여 자유석 차량으로 이동하는 것은 삼가해 주시기 바랍니다.

여러분 모두가 즐거운 홋카이도 여행이 되시기를!