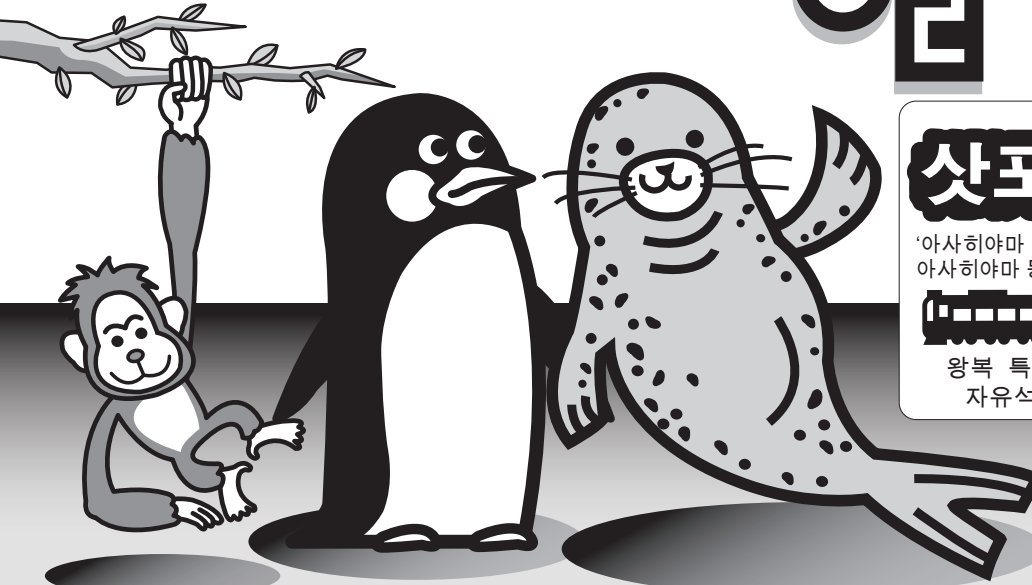


아사히야마동물원 티켓



삿포로 (12세 이상) **6,130**엔

출발 왕복

'아사히야마 동물원'까지의 왕복 특급열차의 보통차 자유석에 아사히야마 동물원의 입장권, 버스권을 세트로 한 경제적인 할인티켓.

TICKET

왕복 특급 자유석 + 왕복 버스 요금 (아사히카와역~아사히야마동물원) + 아사히야마동물원 입장권

+ 520 엔 (편도) 추가로 특급 지정석 OK!

※어린이 요금은 이곳에 있습니다 ↓

중학생 이하(동물원 입장료 무료) 및 동물원 패스포트 티켓을 소지하신 분!

Asahiya Doubutsuen Akusesu Kippu 旭山動物園アクセスきっぷ

아사히야마 동물원 액세스 티켓

왕복 특급 자유석 + 왕복 버스 요금 (아사히카와역~아사히야마동물원)

삿포로 소인 (6~11세) **2,700** 엔

대인 (12세 이상) **5,410** 엔



「아사히야마동물원 티켓」·「아사히야마동물원 액세스 티켓」 공통사항

- 판매 기간 / 2017년 4월 9일까지
- 이용 기간 / 2016년 4월 29일 ~ 2017년 4월 12일까지
- 유효 기간 / 4일간
- ※ 2016년 11월 4~10일, 12월 30일 ~ 2017년 1월 1일, 4월 10~12일 이용 개시분 불포함.
- 아사히야마 동물원 티켓의 유효기간이 휴원일에 포함되는 경우가 있으니 주의하여 주시기 바랍니다. (2016년 11월 4~10일, 12월 30일 ~ 2017년 1월 1일).
- 티켓의 유효기간이 아사히야마 동물원의 휴원일과 겹쳐지는 경우는 입장하실 수 없습니다.
- 삿포로~아사히카와 구간은 왕복 특급열차의 보통차 자유석을 이용하실 수 있습니다.
- 아사히카와역~아사히야마동물원 구간은 아사히카와 전기궤도버스를 왕복으로 이용하실 수 있습니다.
- 도중역에서 하차하시는 경우는 전도무효입니다.

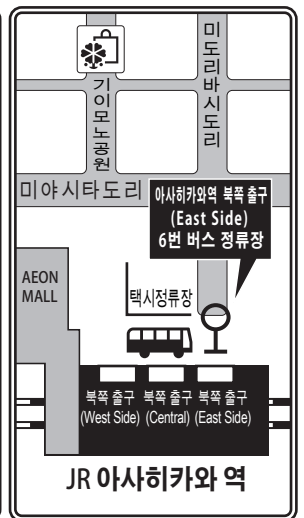
삿포로~아사히카와~아사히야마동물원 구간 교통가이드

※ 아래의 시간표는 운행시간의 일부의 예입니다. 그것 이외의 열차, 버스로 운행하고 있습니다. 운행시간이 변경될 경우가 있으니 사전에 확인해 주시기 바랍니다.

상		행		하		행	
추천 열차시간표 삿포로 ▶ 아사히카와		아사히카와 전기궤도 버스 아사히카와역 ↔ 아사히야마동물원 (2016년 11월 11일 ~ 2017년 4월 9일)				추천 열차시간표 아사히카와 ▶ 삿포로	
열차명	삿포로 발	아사히카와 착	No. 아사히카와역	동물원	No. 동물원	아사히카와역	열차명
특급 Super-Kamui 1호	6:35	8:00	41	8:40	9:26 ※1	41	11:30
특급 Super-Kamui 3호	8:00	9:25	41	9:40	10:23	47	12:00
특급 Super-Kamui 5호	8:25	9:50	47	10:10	10:51	41	12:30
특급 Super-Kamui 7호	9:00	10:25	41	10:40	11:23	47	13:00
특급 Super-Kamui 9호	9:30	10:55	47	11:10	11:51	41	13:30
특급 Super-Kamui 11호	10:00	11:25	41	11:40	12:23	47	14:00
특급 Super-Kamui 13호	11:00	12:25	47	12:10	12:51	41	14:30
특급 Super-Kamui 15호	12:00	13:25	41	12:40	13:23	47	15:00
특급 Super-Kamui 17호	13:00	14:25	47	13:10	13:51	41	15:30
			41	13:40	14:23	47	16:00
			47	14:10	14:51	41	16:30
							17:00
							18:00
							19:25
							18:30
							19:55

※1 이 버스는 동물원 오픈 한 시간 전에 도착합니다. 동물원 입장은 10:30부터입니다. 이용에 착오 없으시기 바랍니다.
 ※'밤의 동물원' 기간(2월 7일 ~ 12일)에는 폐장시간 연장에 맞추어 운행합니다.

※ 특급 아사히야마동물원호: 2016년 11월 ~ 2017년 2월간은 운행하지 않습니다.



아사히야마 동물원 영업정보

《동절기》
2016년 11월 11일 ~ 2017년 4월 9일
10:30 ~ 15:30 (입장은 15:00까지)

《밤의 동물원》
2017년 2월 7일 ~ 12일
10:30 ~ 20:30 (입장은 20:00까지)

○ 휴원일 ○
2016년 11월 4일 ~ 10일,
12월 30일 ~ 2017년 1월 1일

JR 정보 외국어 안내 데스크
 각종 레일패스 교환 및 JR 티켓 판매를 실시하고 있습니다. ● JR 삿포로 역 8:30-19:00 ● JR 신치토세 공항 역 8:30-19:00