

홋카이도는 아름다운 풍경과 맛있는 먹거리가 여러곳에
 점재해 있습니다. 드넓은 홋카이도의 각지역을 둘러보고
 싶을때 철도를 이용하는 것이 가장 편리합니다. 처음으로
 JR홋카이도를 이용하시는 분들께 알아두면 편리하고
 유용한 정보들을 소개합니다!

1 열차에 승차하기 위해서는 어떠한 티켓이 필요합니까?

- 열차에 승차하실 때에는 승차권이 필요합니다.
- 특급열차에 승차하실 때에는 승차권 외에도 특급권이 필요합니다.
- 지정석에 승차하실 때에는 승차권, 특급권 외에도 지정석권이 필요합니다.

티켓의 종류

홋카이도내의 열차 종류	보통열차	쾌속열차	특급열차			신칸센		
정차역	각역정차. 일부 도중역을 통과하는 열차도 있습니다.	일부 역을 통과합니다.	주요역에서만 정차합니다.			신칸센역에서만 정차합니다.		
차량 종류	전열차 자유석	자유석차량 / 지정석차량	자유석차량	지정석차량	일부 1등(그린) 차량이 연결되어 있습니다.	보통차	1등(그린)차	Gran Class (프리미엄석)
승차를 위해 필요한 티켓	승차권	승차권 + 지정석권	승차권 + 자유석 특급권	승차권 + 지정석 특급권	승차권 + 특급권, 지정석 1등(그린) 차량권	승차권 + 지정석권	승차권 + 특급권, 지정석 1등(그린) 차량권	승차권 + 특급권, 지정석 1등(그린) 차량권

차량 편성(예)

장거리(삿포로~구시로 등)의 특급열차



단거리(삿포로~아사히카와 등)의 특급열차



보통·쾌속열차 (일부 지정석 있음)



특급열차 차량종류

보통차· 1등(그린)차의 두종류가 있습니다.

보통차· 1등(그린)차의 차이에 대하여...

보통차에 비해 좌석이 넓어 여유롭고 편안한 여행을 하실 수 있는 것이 1등(그린)차입니다.



지정석

날짜 열차 출발시간과 도착시간 좌석번호가 정해져 있으므로 반드시 좌석이 확보됩니다.

자유석

원하시는 시간의 자유석차량에 공석이 있는 경우, 좌석이 확보됩니다.(출발일은 결정하셔야 합니다.) 좌석 지정은 하실 수 없으므로 혼잡한 경우에는 좌석을 확보하지 못할 가능성이 있습니다.

대인과 어린이의 구분

대인(성인)	12세 이상
어린이	6 ~ 11세
유아	1 ~ 6세 미만
영아	1세 미만

어린이 기본운임·부가요금
 '어린이'의 기본요금티켓, 특급권, 급행권, 지정석권은 '대인'의 반액입니다 (10엔 미만 끝수 버림). 또한, 1등(그린)권, 침대권, 승차정리권은 '대인'과 동일금액입니다.

유아, 영아의 기본운임·부가요금
 '유아', '영아'의 기본운임·부가요금은 무료이나, 다음의 경우에는 '어린이' 기본운임·부가요금이 필요합니다.

- ① '대인' 또는 '어린이' 1명에 동반되는 '유아'의 인원수가 2명이 넘는 경우 (3명부터는 '어린이' 기본운임 부가요금이 필요합니다)
- ② '유아'·'영아' 1명이 지정석, 1등(그린)석, 침대를 이용하는 경우.
- ③ '유아'가 단독으로 홀로 여행하는 경우.
- ④ '유아'가 단체로 여행하는 경우.

2 티켓은 어디에서 구입합니까?



? 일본어를 모르는데 외국인 대응이 가능한 카운터가 있습니까?

신치토세공항역과 삿포로역에 외국인 전용카운터 'JR인포메이션 데스크'가 있습니다. 안심하고 이용해 주십시오.

JR인포메이션 데스크



JR인포메이션 데스크는 외국인 여행자 전용 티켓창구입니다. 중국어, 영어, 한국어가 가능한 스태프가 대응하고 있습니다. 각종 레일 패스의 교환 및 JR 티켓을 판매하고 있습니다.

JR인포메이션 데스크

- ➔ JR삿포로역 서쪽출입구(영업시간 8:30 ~ 19:00)
- ➔ 신치토세공항역(영업시간 8:30 ~ 19:00)

JR삿포로역 서쪽출입구/신치토세공항역은 영어 중국어 한국어의 3개국어로 서비스를 제공하고 있습니다.

➔ JR인포메이션 데스크 Web 페이지는 [이곳으로](#)

3

홋카이도 여행을 계획할때 어떤 티켓을 추천합니까?

홋카이도는 상상이상으로 넓고, 목적지까지 상당시간이 소요되는 경우도 있습니다. 먼저 주요역간의 거리, 소요시간을 파악합니다.

도착역	소요시간 (최단시간)
→ A 28 아사히카와	약1시간30분
→ T 30 후라노	약2시간30분
→ W 80 왓카나이	약5시간5분
→ A 69 아바시리	약5시간30분
→ B 72 시레토코샤리	약6시간30분
→ K 31 오비히로	약2시간40분
→ K 53 구시로	약4시간10분
→ S 15 Niseko	약32분
→ S 25 니세코	약2시간30분
→ AP 15 신치토세공항	약37분
→ H 28 노보리베쓰	약1시간15분
→ H 41 도야	약1시간50분
→ H 75 하코다테	약3시간40분

삿포로역
출발
01



홋카이도를 광범위하게 이동하고 열차를 자주 이용하신다면

'홋카이도 레일 패스'를 추천합니다. 연속사용이 가능한 종류로는 3일간용, 5일간용, 7일간용과 플렉시블 4일용이 있습니다. 여행일정에 맞춰 이용해 주십시오.

→ **홋카이도 레일 패스**
Web 페이지는 이곳으로

홋카이도를 간편하게 이동하시려면

삿포로에서 노보리베쓰, 도야, 하코다테, 아사히카와 등의 간편한 도시간 이동에는 왕복할인티켓 등 저렴한 알뜰티켓을 추천합니다.

→ **저렴한 티켓**
Web 페이지는 이곳으로

계절한정의 저렴한 티켓

여름의 후라노 비에이, 아사히야마 동물원 등의 목적지로는 홋카이도내에서만 취급하는 계절한정의 저렴한 티켓도 있습니다. Web사이트에서 수시로 공개하고 있습니다.

4 열차 승차방법

전광게시판 보는 방법

① 열차명 ② 출발시간 ③ 목적지 ④ 플랫폼을 확인하신 후 ⑤ 개찰구를 통과합니다.

新千歳空港行 発着時刻 for New Chitose Airport		到着時刻	
RAPID AIRPORT 84	8:40	NEW CHITOSE AIRPORT	Track No. 5 9:16 Time of Arrival
RAPID AIRPORT 86	8:55	NEW CHITOSE AIRPORT	Track No. 6 9:31 Time of Arrival
RAPID AIRPORT 90	9:10	NEW CHITOSE AIRPORT	Track No. 5 9:46 Time of Arrival



자동개찰기의 이용방법

자동개찰기의 삽입구에 티켓을 넣고 통과합니다. 자동개찰기를 통과한 후에는 반드시 티켓을 뽑아주십시오. 목적지에 도착한 후에는 자동개찰기에서 티켓이 회수됩니다.
다음의 티켓은 자동개찰기에서 사용하실 수 없으므로 역무원이 있는 개찰구에서 티켓을 제시한 후 입장해 주시기 바랍니다. 톱카드도 레일 패스, 재팬 레일 패스, 뒷면이 백색 또는 회색인 티켓

플랫폼에서 열차 대기

주요역의 플랫폼에는 승차구 안내표지가 있고, 보통열차나 쾌속열차의 승차장소가 표시되어 있습니다. 특급열차의 경우는 명칭과 열차번호가 표시되어 있으므로 본인이 승차하실 열차를 확인 후, 안내표지 앞에 2열로 줄서 대기해 주시기 바랍니다



열차에 승차

특급 등의 지정석을 이용하는 경우는 열차내에서 차장이 지정석권의 검표를 하므로 분실하지 않도록 주의해 주시기 바랍니다.

홋카이도를 즐기는 매너

이제 티켓이 준비되었습니다. 열차를 타고 여행을 떠나볼까요 ~ .

열차에 승차하시는 여러분의 쾌적하고 즐거운 열차여행을 위하여 매너를 준수합니다.

열차내 판매를 하는 열차도 있습니다. 도시락 등을 구입하여 열차내에서 드실 수도 있습니다.

플랫폼에서는



선로 주변은 위험하므로 백색선 안쪽에 두줄로 줄서 대기해 주시기 바랍니다.

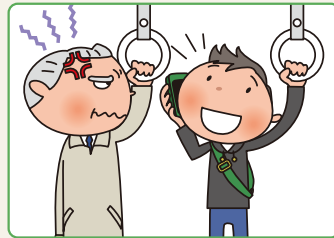


사진촬영은 안전에 주의하며 백색선 안쪽에서 해주시기 바랍니다.

열차내에는 조용히 휴식을 원하시는 손님도 있습니다.



이야기에 열중하여 목소리가 커지지 않도록 주의해 주시기 바랍니다.

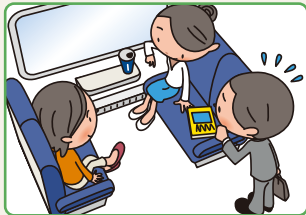


열차내에서는 휴대전화를 매너모드로 설정해 주시기 바랍니다. 또한, 보통 쾌속열차내에서의 통화는 자제해 주시기 바랍니다. 특급 급행열차에서 통화를 원하실 때에는 데크에서 이용해 주시기 바랍니다.

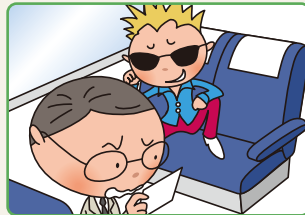
관광 시즌의 성수기에는 만석이 되는 경우도 있습니다. 한분이라도 더 많은 손님이 앉아서 가실 수 있도록 많은 협조 바랍니다.



짐은 그물 선반 또는 무릎위에 올려주시시오.



4인승차 좌석에는 4인이 이용해 주시기 바랍니다.



지정석권을 소지하신 손님은 지정석권에 기재된 좌석에 한해 이용해 주시기 바랍니다.



지정석 차량에는 입석이 없으므로, 자유석권이 만석일 경우라도 지정석 차량에 입석 승차하실 수 없습니다.

효율적인 승·하차를 위해서...



열차의 정차시간이 짧기 때문에 목적하신 역에 도착하기 전에는 미리 하차를 위한 준비를 해주시기 바랍니다. (정차역에 도착하기 전 차내방송으로 안내해 드립니다.)



지정석 승차구를 통과하여 자유석 차량으로 이동하는 것은 삼가해 주시기 바랍니다.

여러분 모두가 즐거운 홋카이도 여행이 되시기를!