

# 삿포로-하코다테 구간

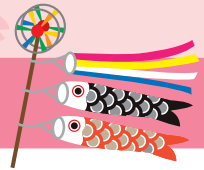


# 골든위크기간 (5월3-7일)의 특급열차 증편에 대하여

많은 손님 여러분의 이용이 예상되는 골든위크 (5월3-7일)기간에는 임시로 삿포로~하코다테 구간의 '특급Hokuto'를 증편합니다.  
매년, 임시열차는 다른 열차보다 비교적 좌석에 여유가 있는 편이므로 "골든위크" 기간에 삿포로~하코다테 구간을 이용하시려는 손님 여러분께서는 하기의 임시열차를 이용해 주시기 바랍니다.



## 【기간한정 운전:4월29일, 30일, 5월 3-7일】



### 1 특급 Hokuto 88호 (삿포로9:53출발 - 노보리베쓰11:10출발,도야11:52출발,하코다테14:00도착)



- ① 삿포로역 주변에서 숙박하시고 다음 날 노보리베쓰, 도야, 하코다테에 가고싶으신 분!
- ② 노보리베쓰, 도야에서 숙박하시고 다음 날 하코다테에 가고싶으신 분!



### 2 특급 Hokuto 84호 (삿포로7:44출발 - 노보리베쓰9:06출발,도야9:51출발,하코다테12:07도착)



- ① 삿포로에서 숙박하시고 다음 날 하코다테에서 런치와 관광을 즐기고 싶으신 분! (빠른 체크인아웃)
- ② 노보리베쓰 도야에서 숙박하시고 다음 날 하코다테에서 런치와 관광을 즐기고 싶으신 분! (빠른 체크인아웃)



### 3 특급 Hokuto 91호· 특급 Hokuto 95호



- ① 하코다테에서 숙박하시고 다음 날 하코다테에서 런치를 즐기신 후 도야, 노보리베쓰, 삿포로 방면으로 가시고 싶으신 분!
- ② ①보다 느긋하게 하코다테를 즐기신 후 삿포로 방면으로 가고 싶으신 분!

특급 Hokuto 91호 하코다테12:45출발-도야14:51출발,노보리베쓰15:34출발,삿포로16:56도착

특급 Hokuto 95호 하코다테15:05출발-도야17:22출발,노보리베쓰18:05출발,삿포로19:34도착



## 매일운전

### 4 특급 Suzuran 5호, 6호



- ① 노보리베쓰에서 숙박을 하는데 체크인 시각에 맞추어 호텔에 도착하여 여유롭게 호텔에서 즐기고 싶으신 분!
- ② 혼잡한 하코다테행을 피하여 여유롭게 이동하고 싶으신 분!

특급 Suzuran 6호 삿포로13:55출발 - 노보리베쓰15:09도착

- ① 노보리베쓰에서 숙박한 다음 날은 삿포로에서 런치와 관광을 즐기고 싶으신 분!
- ② 혼잡한 하코다테에서 출발한 특급열차를 피하여 여유롭게 이동하고 싶으신 분!

특급Suzuran 5호 노보리베쓰9:37출발 - 삿포로11:01도착



혼잡을 피해 스마트한 여행 계획을 세워서 즐거운 열차 여행을 해보세요~

※자세한 기차 시간표는 다음 링크를 참고하시기 바랍니다. <http://www2.jrhokkaido.co.jp/global/korean/ttable/01.pdf>  
<http://www2.jrhokkaido.co.jp/global/korean/ttable/02.pdf>

