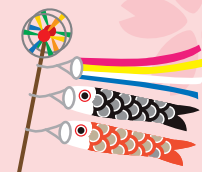


札幌－函館區間 配合觀光旺季 加開特急列車班次營運



為了疏運觀光季節的旅客，
札幌～函館區間的「特急北斗號」將加開班次行駛。
往年，加開的臨時列車的空間皆比定期列車多，比較不擁擠。
預定將在觀光季節，搭乘列車在札幌～函館之間旅行的旅客，
建議您搭乘以下的臨時列車。



1 特急北斗84號(札幌7:44開－登別9:06開－洞爺9:54開－函館12:07到)

期間限定行駛:2019年4月27日、5月3日

推薦
給以下
的旅客!!

- ① 住宿札幌，隔天想在函館享用午餐及觀光!(提早退房)
- ② 住宿登別、洞爺，隔天想在函館享用午餐及觀光!(提早退房)

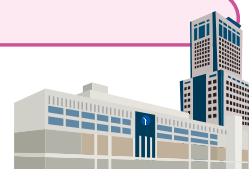


2 特急北斗88號(札幌9:53開－登別10:45開－洞爺11:52開－函館14:18到)

期間限定行駛:2019年4月27-30日、5月1-6日

推薦
給以下
的旅客!!

- ① 住宿在札幌車站周邊，隔天預計前往登別、洞爺、函館!
- ② 住宿登別、洞爺，隔天預計前往函館!



3 特急北斗91號(函館12:45開－洞爺14:51開－登別15:39開－札幌16:56到)

期間限定行駛:2019年3月4-9日、4月27-30日、5月1-6日、6月20-28日

住宿函館，隔天想在函館享用午餐後前往洞爺、登別、札幌等地!



推薦
給以下
的旅客!!

4 特急北斗95號(函館15:04開－洞爺17:22開－登別18:10開－札幌19:34到)

期間限定行駛:2019年4月29日、5月6日

優閒的在函館觀光後，前往札幌等地!



推薦
給以下
的旅客!!



每天行駛

4 特急Suzuran 5號、6號

推薦
給以下
的旅客!!

- ① 住宿登別，配合Check-in的時間抵達飯店，想要優閒的放鬆!
- ② 想避開前往函館擁擠的班次，舒適的移動!

特急Suzuran 6號 札幌13:55開－登別15:09到

- ① 住宿登別後，隔天想在札幌享用午餐和盡情觀光!
- ② 想避開從函館出發的擁擠的特急列車，舒適的移動!

特急Suzuran 5號 登別9:37開－札幌11:01到



避開擁擠的列車，盡情的享受列車之旅吧～